

COMUNE DI RAGUSA



PIANO REGOLATORE DI RAGUSA

SOGGETTI ATTUATORI:
COMUNE DI RAGUSA

IL TECNICO INCARICATO
GEOL. SARO DI RAIMONDO

STUDIO GEOLOGICO ELABORATO AI SENSI DELLA CIRCOLARE
A.R.T.A. SICILIA N°3 DEL 20/06/2014

UBICAZIONE:
AREE RICADENTI NELLA C.T.R. 647070

TAVOLA

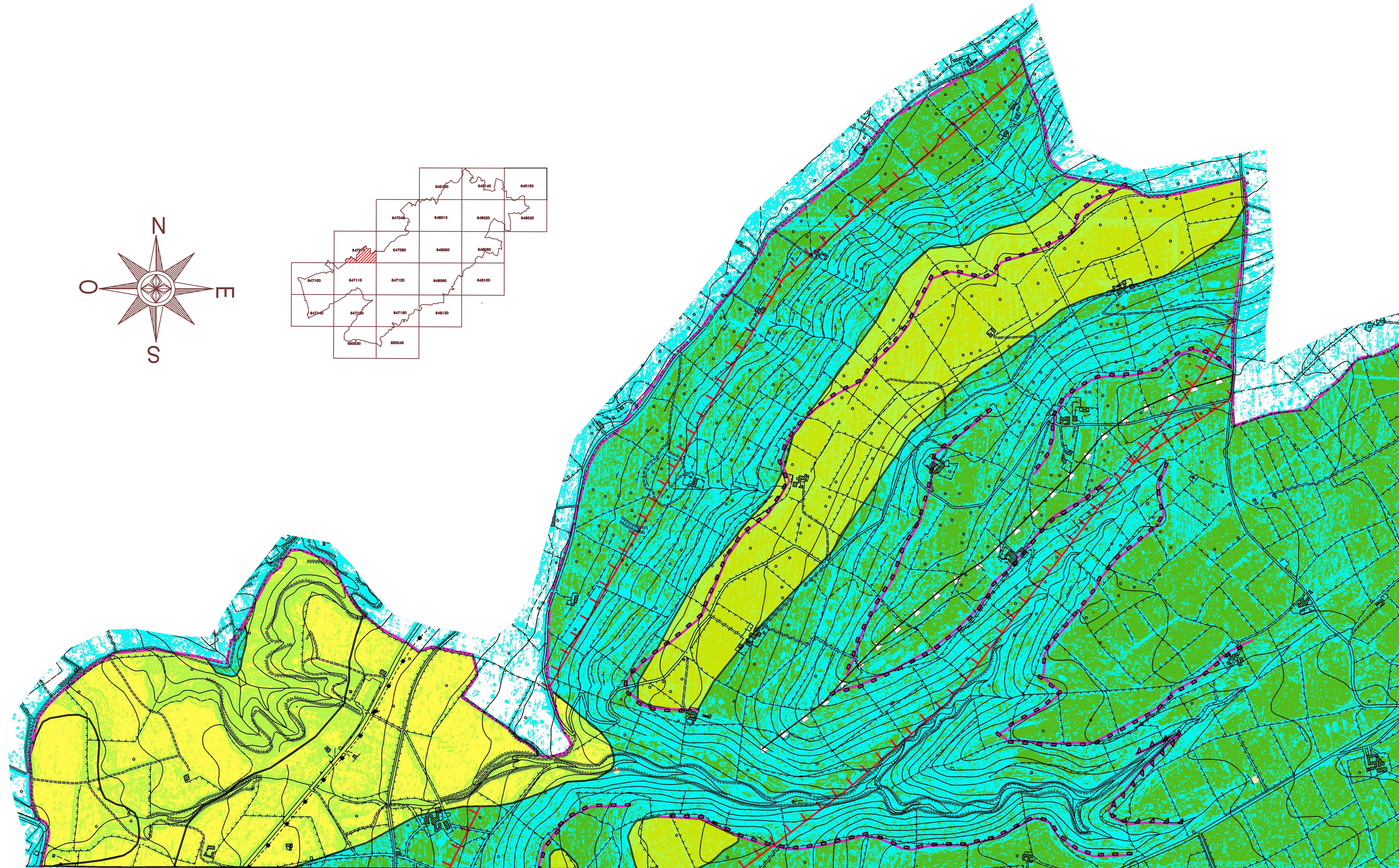
FASE PRELIMINARE (A1)
CARTOGRAFIE DI SINTESI (A1d)

N106

ELABORATO :
CARTA PERICOLOSITA' SISMICA

SCALA 1:10000

C.T.R. 1:10.000 n° 647070 "Vittoria sud"



LEGENDA

ZONE STABILI

NS Aree con substrato geologico affiorante o poco profondo, con morfologia pianeggiante o poco inclinata (< 15°). In queste aree non si ipotizzano effetti di alcuna natura se non lo scuotimento, funzione dall'energia e della distanza dell'evento. Velocità delle onde di taglio S superiore a $V_s = 800$ m/sec. Tipologia lapidea e/o alternanze di litotipi, quasi sempre stratificati con valore di fratturazione FRMR variabile fino a circa 50%.

Aree con pendenze superiori ai 15° e conseguentemente non classificabili come "Zone stabili". In tale area se si verifica la simultanea condizione di un dislivello superiore a m.30 può verificarsi ulteriore amplificazione per effetti topografici e morfologici causa focalizzazione delle onde sismiche. In tali casi va tenuto conto in fase di progettazione quanto previsto in merito dalle NTC 2018 e/o dagli Eurocodici.

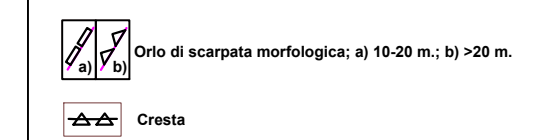
ZONE STABILI SUSCETTIBILI DI AMPLIFICAZIONI LOCALI



PERICOLOSITA' SISMICA DI RIFERIMENTO A PASSO 0.02 GRADI

$0.150 \leq Ag \leq 0.175$

FORME DI SUPERFICIE



Faglie presunte (i trattini indicano la parte ribassata)

Faglie (i trattini indicano la parte ribassata)